



**Mode d'emploi**

pour que le  
monde du travail  
devienne  
celui de chacun



**Une fondation privée reconnue d'intérêt  
public dont la mission depuis plus de  
20 ans est la lutte contre l'exclusion  
sociale et professionnelle**



**Mode d'emploi**

pour que le  
monde du travail  
devienne  
celui de chacun



# Pour que le monde du travail devienne celui de chacun

- **Etat de Vaud**

- Service de l'emploi
- Service de prévoyance et d'aide sociales
- Office de l'assurance-invalidité

- **Etat de Fribourg**

- Service pour l'emploi
- Office de l'assurance-invalidité

- **Prestations pour les entreprises et les particuliers**

- Plus de 110 collaborateurs-trices
- Activités sur plusieurs sites
  - ✓ **Lausanne**
  - ✓ **Payerne**
  - ✓ **Yverdon**
  - ✓ **Prochainement : Cossonay-Penthalaz**
- Large réseau d'entreprises partenaires
- Près de 2000 bénéficiaires par année

- Conseil en développement professionnel
- Bilans de compétences – Orientation
- Organisation de stages d'évaluation en atelier et en entreprise
- Organisation de stages de placement en atelier et en entreprise
- Organisation de programmes d'emplois temporaires
- Recherche de places d'apprentissage

- Cours d'informatique certifiés UCH
- Cours de caristes avec permis certifiés ASFL
- Cours de techniques de recherche d'emploi
- Cours de branches générales maths français
- Préparation à l'apprentissage avec recherche de place
- Cours de français pour l'intégration

Recherches de places de stages d'apprentissage  
ou d'emplois

**Un réseau de plus de 850  
entreprises partenaires**

Plus de **520 stages** organisés en 2014

Délai de traitement : moins de 25 jours

## Des partenariats pour l'emploi

dans les secteurs:

- Santé
- Commerce et vente
- Hôtellerie et restauration
- Construction et bâtiments
- Transport et logistique
- Administration
- Informatique



## ADECTRONIC - Payerne

500 m<sup>2</sup> d'atelier et d'activités de stockage

## MENATRONIC – Lausanne

390 m<sup>2</sup> d'ateliers

## Y-Tronic – Yverdon

250 m<sup>2</sup> d'atelier

Ouverture prochaine d'un atelier  
de près de 2'000 m<sup>2</sup> à **Cossonay-Penthelaz**

## Fonctions présentes dans nos activités :

- Chef d'équipe
- Manutentionnaire
- Magasinier cariste
- Ouvrier de fabrique
- Chauffeur
  
- Concierge
- Nettoyeur en bâtiment
  
- Cuisinier
- Aide de cafétéria
  
- Couturière
- Lingère
  
- Secrétaire

Septembre 2015 Mode d'emploi  
ouvre son atelier **Y-Tronic à Tripôle**

**Mise en place de mesures de placement**  
destinées à des demandeurs d'emploi,  
des assurés AI,  
des bénéficiaires de l'aide sociale

## **Pourquoi Tripôle ?**

**>> *Continuité d'un partenariat***

Nous sommes déjà fournisseur de service pour le démontage et tri de matériel électronique de la STRID

## **Pourquoi Yverdon-les-Bains ?**

**>> *apporter une réponse supplémentaire sur la région en termes de réinsertion professionnelle***

Nous nous rapprochons des bénéficiaires de nos prestations

## **Que peut on attendre d'un lieu comme Tripôle ?**

Que notre mission socio-professionnelle à travers la transformation de déchets électronique en matière première nous donne:

- **Une réponse aux besoins des mandants locaux**
- **Une meilleure visibilité**
- **Une reconnaissance du grand public**
- **Un rôle écologique pour la région d'Yverdon**

# Prestations à Y-Tronic

- Programmes d'emplois temporaires
- Préparation au retour à l'emploi
- Maintien et développement de compétences
- Evaluation de compétences

## **BUT:**

- Soutien aux demandeurs d'emploi, aux assurés AI et aux bénéficiaires de l'aide sociale
- Informations pour les conseillers ORP, les spécialistes en réinsertion AI, les assistants sociaux des CSR

## Activités:

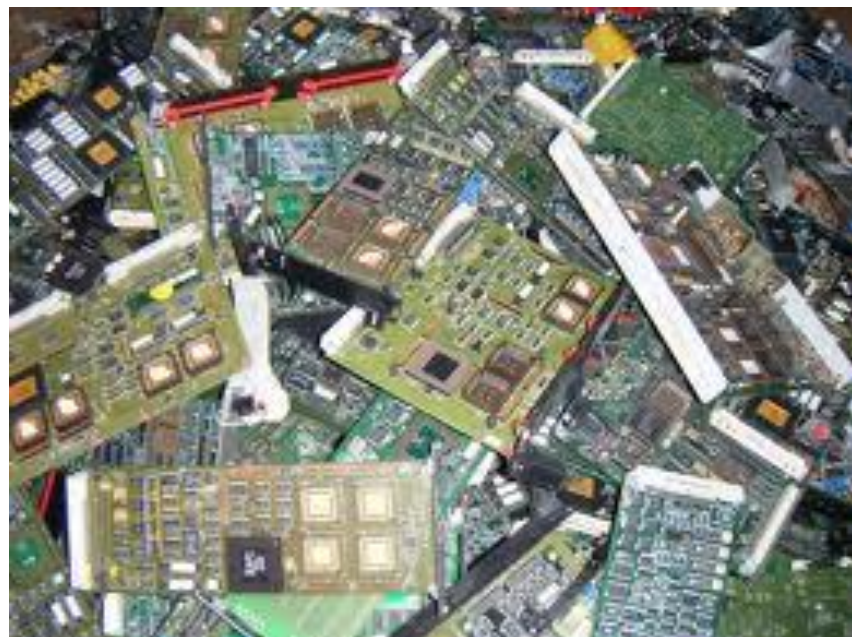
- Entretien des locaux
- Travaux d'entretien / réparation de toute la fondation



# Valorisation de déchets électroniques

## Objectifs de production

Assurer la valorisation de 1'500 tonnes de matériaux électroniques pour le BIRD (Prilly)

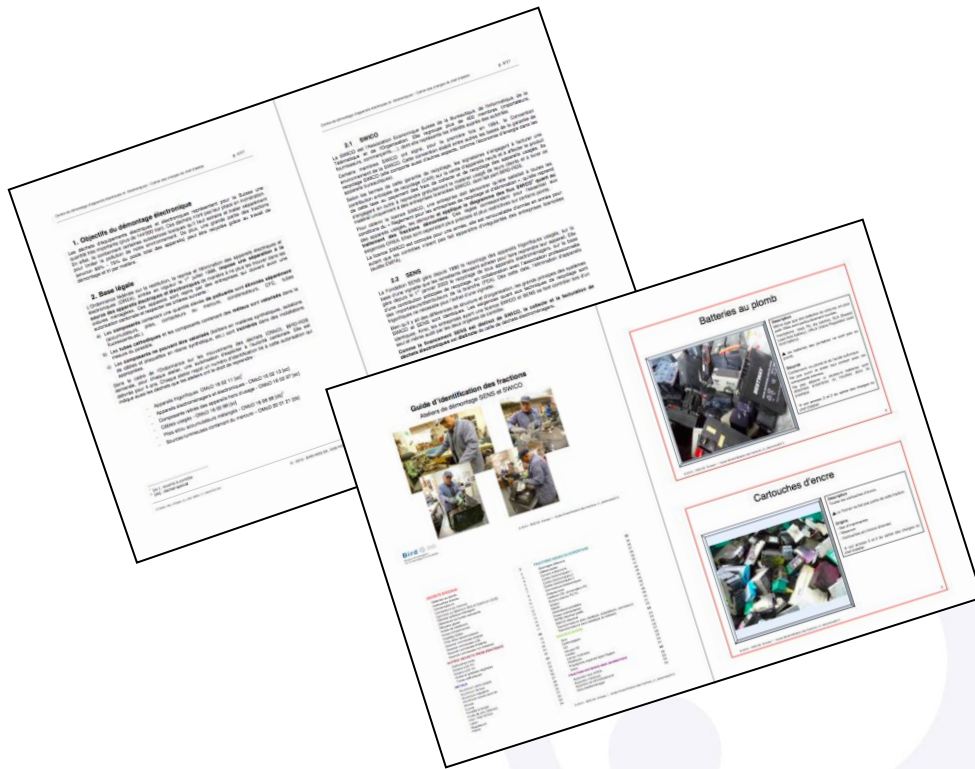


**SWICO**

SENS eRecycling





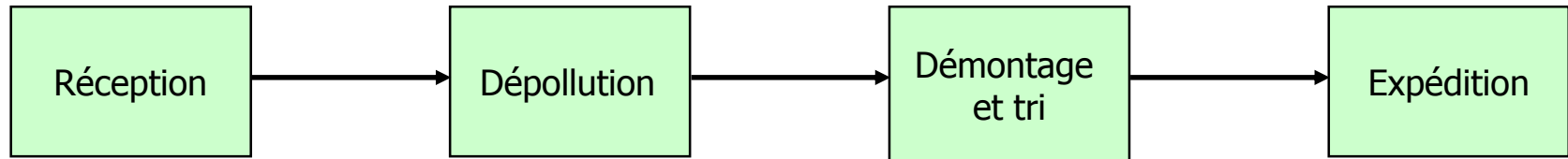


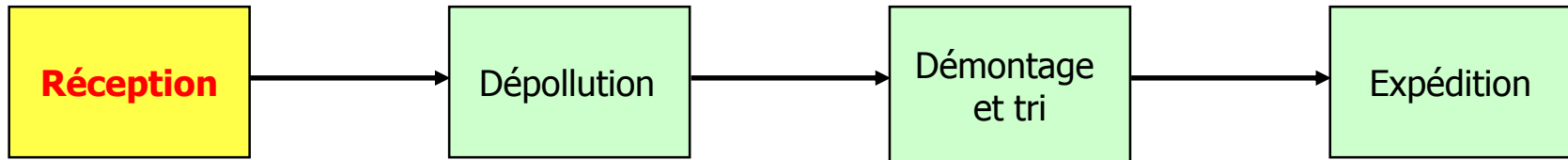
Répondre aux exigences  
du client, respecter un  
cahier des charges

**Lean manufacturing** les participants sont  
en phase avec les méthodes de gestion de  
production des entreprises

Productivité / qualité / réduction des déchets

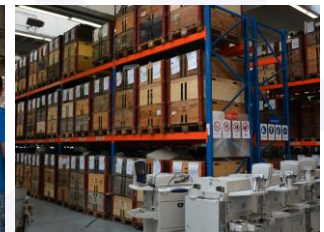
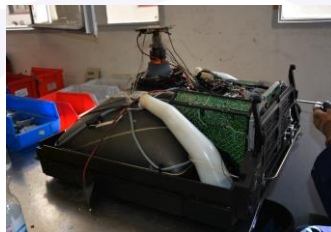
# Valorisation de déchets électroniques

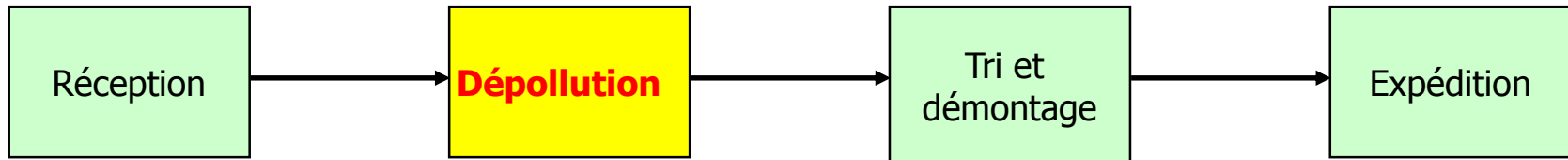




## Etapas

- Peser la marchandise
- Identifier les remettants
- Renseigner notre base de données
- Informer régulièrement notre client BIRD

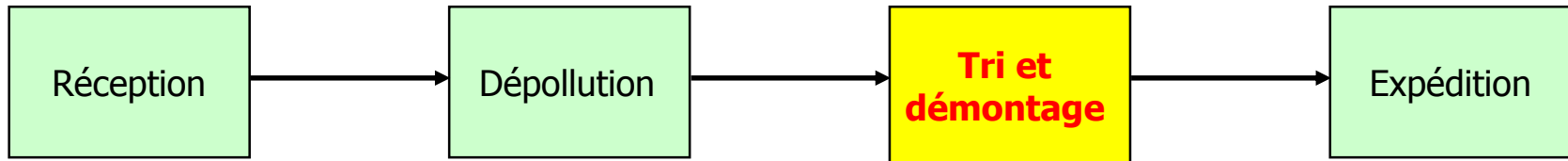




## Etales:

- Extraire les piles et batteries des appareils
- Extraire les toners et cartouches d'encre
- Isoler et informer notre client des matériaux suspects

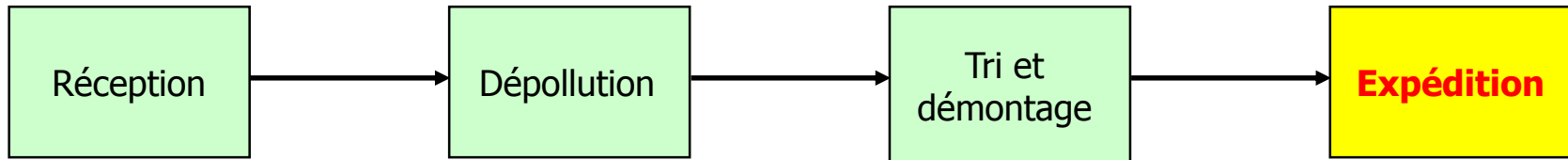




## Etales:

- Trier le matériel par catégorie (statistiques SWICO)
- Démonter les appareils en fractions
- Identifier et stocker les fractions
- Renseigner notre base de données





## Etales:

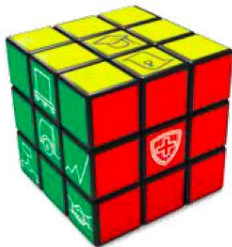
- Peser les fractions à expédier
- Charger les camions
- Renseigner notre base de données
- Informer notre client des évacuations



## Bases en logistique Conduite de chariots élévateurs



Obtention des 3 permis cariste  
(timon, contrepoids, mât rétractable)  
Permis pont roulant 3,2 t  
Connaissances de base en logistique  
Saisies informatiques



SVBL ASFL

Formation validée par ASFL

*Association suisse pour la formation professionnelle en logistique*

Comprendre le besoin de chaque personne accompagnée dans son parcours de réinsertion:

1. Lui donner un cadre de travail le plus proche possible du marché du travail
2. Evaluer ses forces et ses faiblesses
3. Maintenir sa pratique d'une activité professionnelle
4. Le former aux techniques de recherche d'emploi
5. Lui re-donner confiance

**Donner à toutes les personnes qui passent dans nos mesures les outils nécessaires pour re-trouver un travail ou se lancer dans une formation**



## LES DEFIS



Offrir une activité correspondant à un véritable emploi ne concurrençant pas les emplois du marché, à travers des mesures courtes 3 à 6 mois,

**ET**

Assurer des objectifs et une qualité de production attendus par le client

Une moindre productivité des personnes  
travaillant dans les ateliers

**ET**

Des exigences qui sont celles d'une entreprise

Répondre à une utilité sociale et  
favoriser un retour rapide à l'emploi

**ET**

Assurer une activité économique  
de qualité dans la durée

Les **forces** de Mode d'emploi sont :

- Sa **flexibilité**
- Sa **réactivité**
- Son **accompagnement personnalisé et individualisé**
- Son travail dans une visée **résultats qualitatifs et quantitatifs**

**Notre volonté :**

**une performance au plus  
proche  
de l'économie, du marché du  
travail et des besoins de la  
personne pour un retour à  
l'emploi réussi et durable !**



**Mode d'emploi**

pour que le  
monde du travail  
devienne  
celui de chacun



**Merci de votre attention**

